

# Refugis de Muntanya



## PROPOSTA PROTOCOL D'ACTUACIÓ CONTRA LA COVID-19

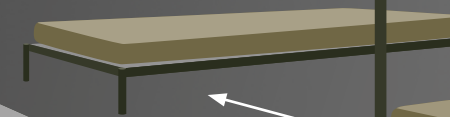
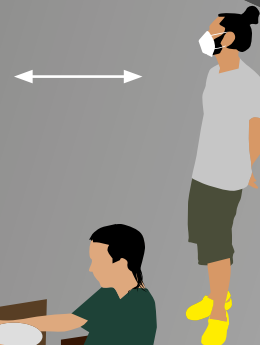
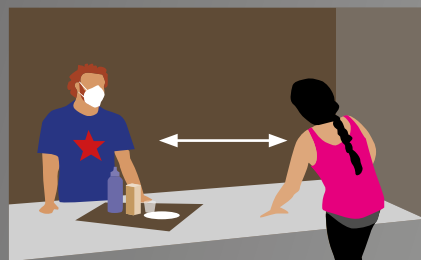
LES RESERVES HAURAN  
DE SER TELEMÀTIQUES



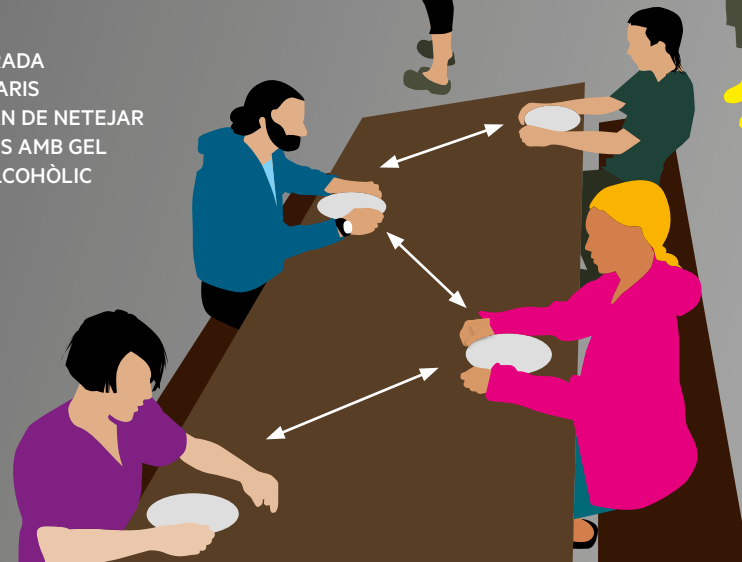
A L'ENTRADA  
ELS USUARIS  
S'HAURAN DE NETEJAR  
LES MANS AMB GEL  
HIDROALCOHÒLIC



ELS USUARIS S'HAURAN  
DE PORTAR EL SEU CALÇAT  
DE DESCANS I DUTXA



ELS USUARIS S'HAURAN DE  
PORTAR EL SEU SAC LLENÇOL  
O SAC



TORNOS  
PER MENJAR  
AL MENJADOR  
MANTENINT  
DISTÀNCIES  
DE SEGURETAT



- ▶ Les inscripcions hauran de ser telemàtiques, a través de la pàgina de reserves dels refugis de la FEEC. En el moment de la reserva, s'informarà als participants de les mesures a prendre durant l'estada al refugi i se'ls lliurarà una fitxa amb les recomanacions obligatòries de salut pública.
- ▶ Seguint el que recull l'Ordre SND / 422/2020 de 19 de Maig, i mentre les indicacions de les autoritats sanitàries no diguin el contrari, s'estableix com a obligatori l'ús de mascareta a la via pública, en espais a l'aire lliure i en qualsevol espai tancat d'ús públic o que es trobi obert a el públic, sempre que no sigui possible mantenir una distància de seguretat interpersonal de al menys dos metres, per a totes les persones de sis anys en endavant, de qualsevol tipus de mascareta, preferentment higièniques i quirúrgica que cobreixi nas i boca.

- ▶ En arribar al refugi es guardarà la motxilla i el calçat en l'espai que disegni el guarda.
- ▶ Els guardes tenen la facultat per prendre la temperatura als usuaris, i si aquesta supera els 37,5° C o l'usuari mostra símptomes de Covid19, pot demanar-li que abandoni l'establiment, sempre i quan no necessiti atenció especial derivada d'una possible emergència.
- ▶ Es redueix la capacitat del refugi per tal de poder garantir unes distàncies de seguretat adequades. En fer el registre d'entrada, es donarà a l'usuari una llista amb el dormitori assignat, el número de llitera, de taula, de seient i el torn de menjar.
- ▶ El client, abans i després d'utilitzar el WC, netejarà a fons la tapa, i en sortir es rentarà les mans amb sabó i/o gel hidroalcohòlic.

- ▶ El control de l'aforament del refugi és responsabilitat de tots, guardes i clients. Per això és necessari que en l'arribada de grups i en la cartellera deixem clar que tots hem d'ajudar a que es compleixen les mesures de prevenció.
- ▶ Entre els usuaris que pernoctin al refugi es garantirà el distanciament que marquin les autoritats sanitàries en cada moment.
- ▶ Pagament dels serveis utilitzats: es recomana que els usuaris facin el pagament final dins del refugi mitjançant targeta bancària i datàfon, o sistemes de pagament tipus Bizum, sempre que tècnicament això sigui possible.
- ▶ Cada refugi de la Federació d'Entitats Excursionistes de Catalunya (FEEC) pot establir una sèrie de mesures específiques de protecció contra la Covid19 complementàries a les descrites en aquest document.